



L'équipe JURA ENDURANCE vous accueille pour cette épreuve du championnat de Franche Comté qui réunira comme l'année passée des cavaliers Amateurs et Professionnels sur le site AVEL La Crochère.

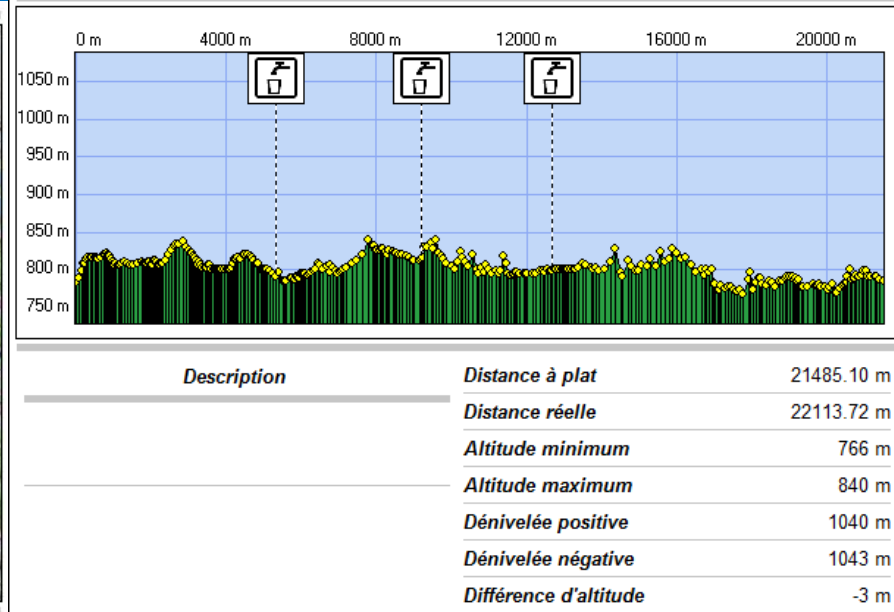
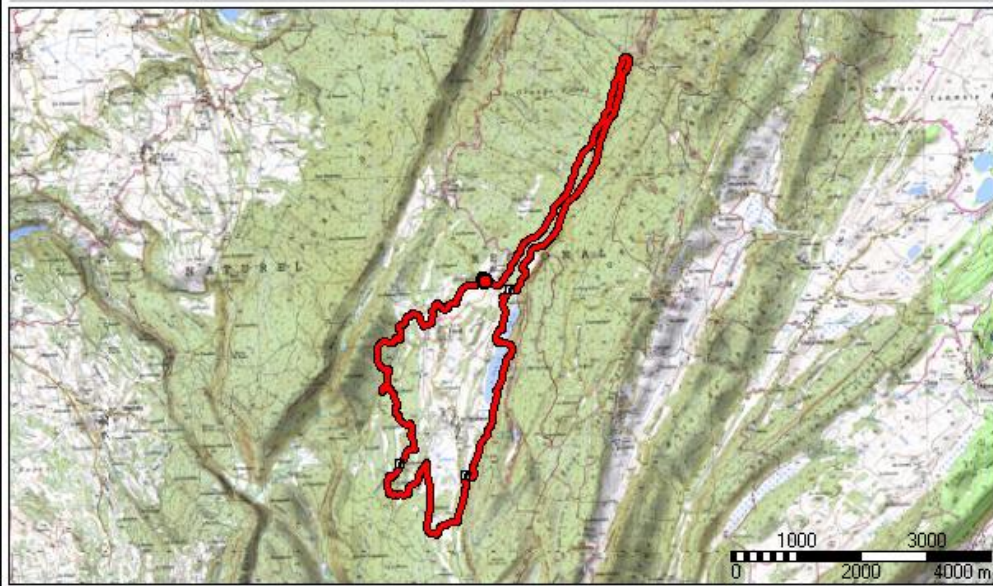


Un accueil tout confort :

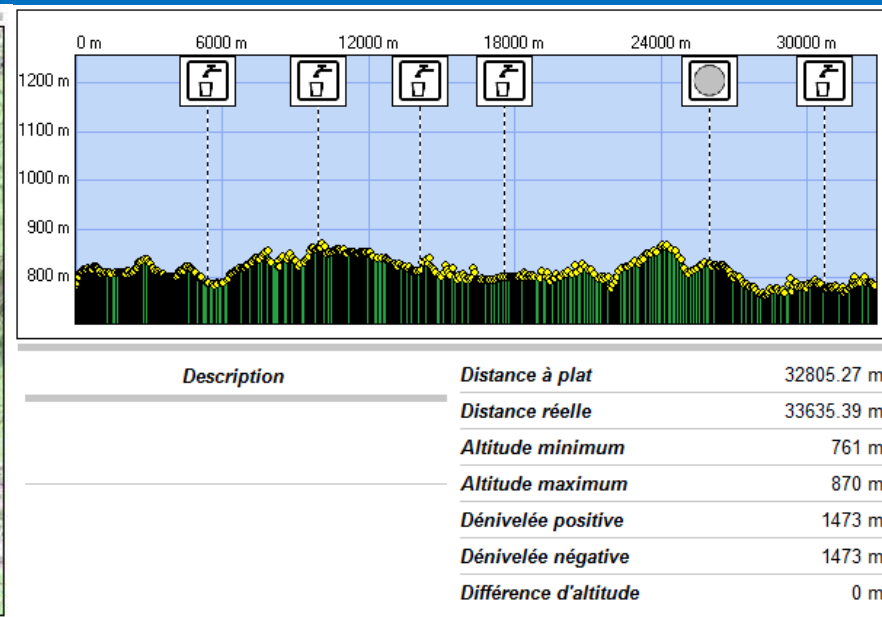
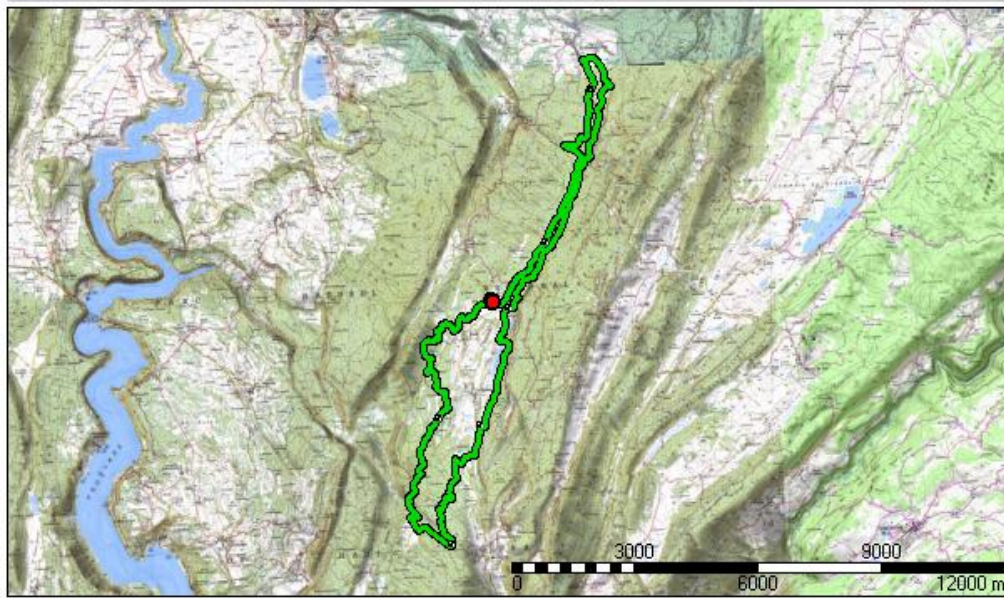
- Possibilités de 60 couchages sur le site en chambres individuelles ou petit dortoirs de 3 à 10 personnes
- Petit-déjeuner et restauration de qualité durant tout le week-end
- Repas de Gala le samedi soir (sur réservation)
- Boxes (sur réservation) et paddocks sur le site

Des parcours variés (peu de goudron), sans grande difficulté, vous ferons découvrir des paysages exceptionnels

BOUCLE DE 22 Kms :



BOUCLE DE 34 Kms :



Samedi 12 septembre 2009

Epreuve SHF en 20 – 40 – 60 – 90 kms

- | | |
|------------------------------------|-------------------|
| - Accueil des cavaliers vendredi : | à partir de 19H00 |
| - Contrôle vétérinaire : | à 7H00 le samedi |
| - Départ 90kms : | 8H00 |
| - Premiers départs 20, 40, 60 : | à partir de 9H00 |
| - Derniers départs 20 kms | 12H00 |
| 40 kms | 10H30 |
| 60 kms | 10H00 |

Dimanche 13 septembre 2009

Epreuve en 20 – 40 – 60 – 90 kms

- | | |
|--|-------------------|
| - Accueil des cavaliers samedi : | à partir de 17H00 |
| - Accueil des cavaliers dimanche (hors 90 kms) : | à partir de 7H30 |
| - Contrôle vétérinaire samedi (90kms): | 18H45 |
| - Contrôle vétérinaire dimanche (hors 90 kms): | à partir de 8H30 |
| - Départ 90kms : | 7H00 |
| - Premiers départs 20, 40, 60 : | à partir de 9H00 |
| - Derniers départs 20 kms | 12H00 |
| 30 kms | 11H00 |
| 40 kms | 10H30 |
| 60 kms | 10H00 |

Organisateur :

JURA ENDURANCE

Jean Yves BERREZ

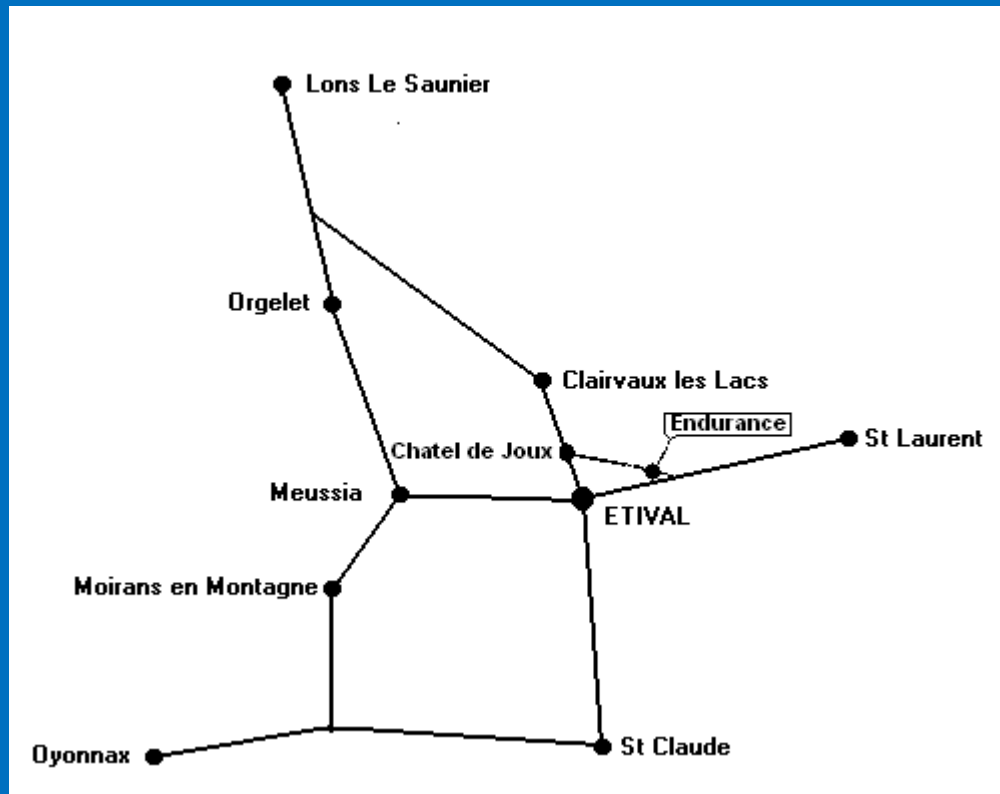
220 Rue de la Parire

39130 ETIVAL

Tél. : 03 84 44 88 21 / 06 07 77 55 92

E-Mail : [jyberrez@yahoo.fr](mailto: jyberrez@yahoo.fr)

Plan d'accès :



Rendez vous les 12 et 13 Septembre à la colonie AVEL de la Crochère à proximité du village d'Etival